

Kaikkille avoin

METSÄ OPPIMISYMPÄRISTÖNÄ - SEMINAARI

20.5.2013 alkaen klo 13.00 Metsämuseo Lusto

Seminaarissa esillä mm.

- > Metsäoppimisen mahdollisuudet uuden opetussuunnitelman näkökulmasta
- > Käytännön oppimisprojekteja metsäympäristössä
- > Metsässä ja metsästä oppimiseen liittyvää tutkimusta
- > Openmetsä -portaali
- > Metsämuseo Luston tutkimus- ja opetuslaboratorio
- > Mobiiliin Openmetsän demonstrointia ja testausta
- > Yhteistä keskustelua ja ideointia metsäoppimisen merkeissä

Tervetuloa!

Mukana seminaarissa: Opetusneuvos Lea Houtsonen Opetushallituksesta, metsäneuvos Liisa Saarenmaa Maa- ja metsätalousministeriöstä, professori emeritus Paavo Pelkonen Itä-Suomen yliopistosta, Metsäoppimisympäristö -hankkeen toimijoita ja asiantuntijoita Savonlinnan kampukselta, Metsämuseo Lustosta, Metlasta sekä Metsähallituksesta.

Ilmoittaudu tarjoilun ja kyyditysten järjestämistä varten seminaariin 13.5. mennessä
anu.liljestrom@uef.fi, p. 0504422618
Ei osallistumismaksua.

Katso tarkempi päivittyvä
seminaarin ohjelma
www.openmetsa.fi



Metsäoppimisympäristönä ja seudullisen asiantuntijatiedon kokoajana –hanke 2011-2014

Metsä yhdistää eri alojen asiantuntijoita: Hankkeen tavoitteena on kytkeä metsässä ja metsistä oppiminen osaksi Itä-Suomen yliopiston Soveltavan kasvatustieteen ja opettajankoulutuksen osaston (SKOPE) yhteistä opetussuunnitelmaa ja tutkimusta. Hankkeessa on rakennettu yhteinen palveluportaali www.openmetsa.fi. Pääpaino on portaalin kautta lähestyttävien oppimisympäristöjen ja pedagogisten mallien monitieteisessä rakentamisessa ja tutkimuksessa. Toiminta kytkeytyy kiinteästi Maa- ja Metsätalousministeriön yhteistutkimusvaroista rahoittamaan "Metsä opettajankoulutuksessa" -hankkeeseen yhteistyössä Luston, Metsäntutkimuslaitoksen sekä Metsähallituksen kanssa.

Toimijat: Itä-Suomen yliopisto, Soveltavan kasvatustieteen ja opettajan-koulutuksen osasto, Metsämuseo Lusto, Metsäntutkimuslaitos, Punkaharjun toimipiste, Metsähallitus, Etelä-Suomen luontopalvelut, Savonlinnan toimipiste.

Yhteistiedot: etunimi.sukunimi@uef.fi

Hankkeen johtaja professori Sinikka Pöllänen p.050 3203566

Projektikoordinaattori Petteri Vanninen p. 050 3519134

Lataa openmetsä
mobiililaitteeseen



METSÄ OPPIMISYMPÄRISTÖNÄ - portaali





www.openmetsa.fi

Kohteet

- Metsäntutkimus
- Metsäkulttuuri
- Metsäluonto
- Metsä oppimisessa
- Meidän metsä

Media

- 360°
- Videot
- Artikkelit
- Ääni

Kartat

- Alueen kartta

Mobiilipalvelut

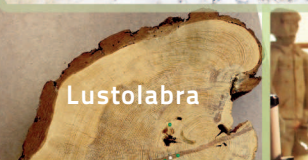
- Android
- JavaME

Valikko

- Etusivu
- Kaikki sivut
- Kahvihuone
- Ajankohtaiset
- Tuoreet uutiset
- Satunnainen
- Ohje
- Tietoa



www.openmetsa.fi on avoin metsäoppimisen portaali. Openmetsästä voi löytää ja sinne voi tuottaa tiedettä, taidetta, elämyksiä, oppimisprojekteja, paikkatietoa, oppimisaihioita metsästä. Tuotetuille kohteille voi tehdä paikkatiedon, joten kohteet löytyvät myös kartalta.



Lustolabra



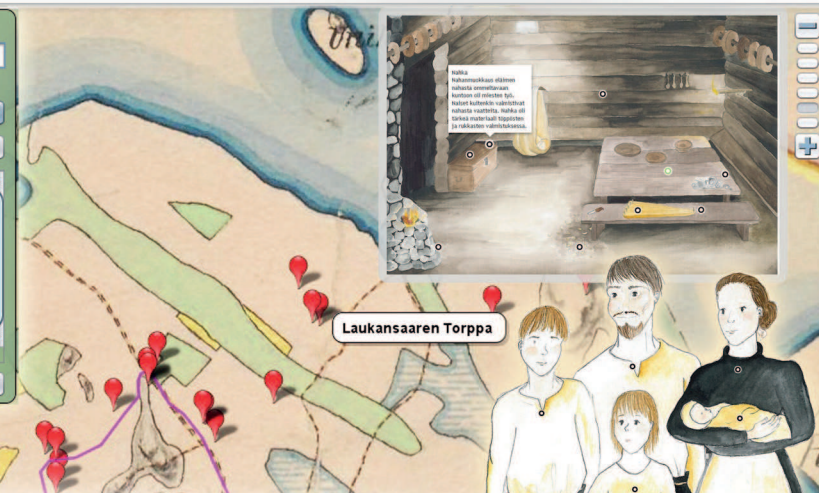
Hakusana:
Laukansaaren torppa

Luokka:
Metsäkulttuuri

Hae

Laukansaaren Torppa
Kuikonniemen salpalinja
Pettuleipä
Harsintahakkuut
Johdatus muuttuvaan metsätalou
Karjalankallio
Kaskiviljely
Hynnisaaren pyyntikuopat
Metsä oppimisympäristönä semina

Tarkenna kohteeseen



Portaalin tavoitteena on laajentaa oppimisympäristöä luokahuoneen ulkopuolisille

Portaali sisältää metsäntutkimukseen, oppimiseen, kulttuuriin ja luontoon luokiteltuja sisältöjä, jotka kytkeytyvät "Metsä oppimisympäristönä" – hankkeen toimijoiden tuotoksiin. Niissä avataan mm. opettajankoulutuksessa ja peruskouluissa toteutettuja projekteja, tutkimuspuiston ja harjun tutkimusta sekä Punkaharjun ainutlaatuisia luontokohteita. Portaali tarjoaa virtuaalisen 360° polun tutkimuspuistoon ja harjualueen luontoon. Ympäristö toimii myös mobiililaitteissa, mikä mahdollistaa kohteiden paikkatiedon myötä kohteille navigoinnin ja niiden opastuksen esim. matkapuhelinta käyttäen.

